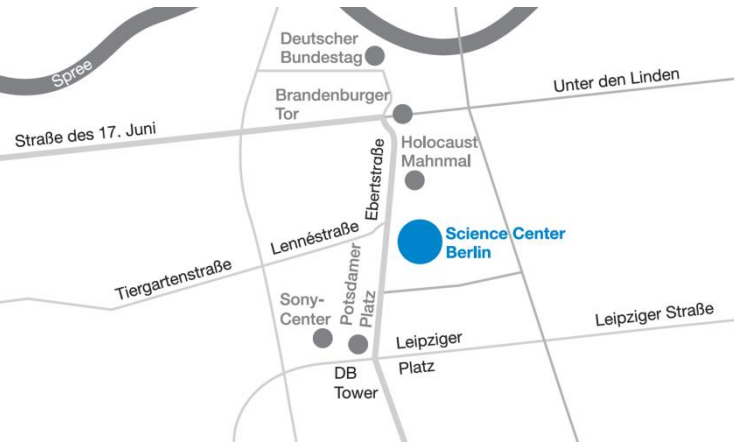


## Öffnungszeiten

Donnerstag bis Montag 10:00 bis 18:00 Uhr  
Um eine Führung zu vereinbaren, senden Sie Ihre Anfrage an: [info@sciencecenterberlin.de](mailto:info@sciencecenterberlin.de)



## Anfahrt

S- und U-Bahnhof Potsdamer Platz  
(S1, S2, S25, U2)

Bushaltestelle Potsdamer Platz  
(200, M41, M48, M85)

## Ottobock Science Center Berlin

Ebertstr. 15a  
10117 Berlin  
Tel. +49 (0)30 398 206 0

## Partner

Die Ausstellung ist eine Initiative der **Neurowissenschaftlichen Gesellschaft e.V.** (NWG). Die NWG vertritt als wissenschaftliche Fachgesellschaft über 2.200 Grundlagenforscher in Deutschland.

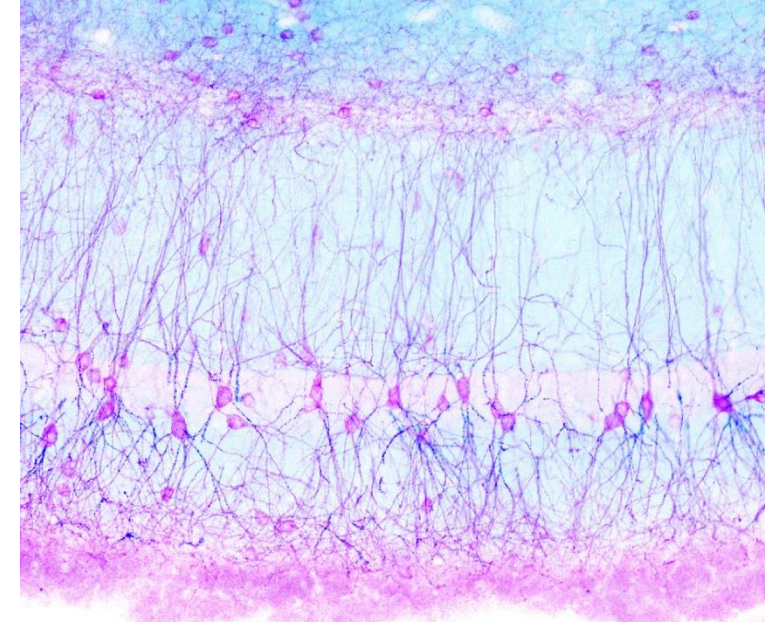
Sie wird finanziell durch die unabhängige und **gemeinnützige Schering Stiftung** unterstützt, die unter anderem die wissenschaftliche und kulturelle Bildung von Kindern und Jugendlichen sowie den Dialog zwischen Wissenschaft und Gesellschaft fördert.

Ausstellungsort ist das Science Center Berlin, die Hauptstadtrepräsentanz des Medizintechnikunternehmens **Ottobock**. Dieses steht für hochwertige, technologisch herausragende Produkte und Dienstleistungen in der Medizintechnik, deren Ziel es ist, Menschen mit Handicap ihre Mobilität zurückzugeben.

Die Exponate sind eine Leihgabe des „**Turm der Sinne**“. Dieses interaktive Mitmach-Museum in Nürnberg will naturwissenschaftliches Verständnis auf der Grundlage von sinnlichen Erfahrungen vermitteln.



**ottobock.**



# SinnReich

Hands-on-Ausstellung  
zur Wahrnehmung

**15. Juni – 11. Juli 2018**

Ottobock Science Center Berlin

**Eintritt frei**

## Wahrnehmen

### Staunen

### Begreifen

Mit einem facettenreichen Angebot aus interaktiven Exponaten rund um das Thema Wahrnehmung bietet die **Ausstellung SinnReich** eine attraktive Mischung von Objekten zum Wahrnehmen, Staunen und Be-Greifen für ein breites Publikumspektrum.

Sie sehen sich selbst vom Zwerg zum Riesen wachsen, verlieren Ihr Gleichgewicht, schauen sich tief ins eigene Auge oder beginnen zu stottern.

Die oft unglaublichen Effekte machen viele der Mechanismen erlebbar, mit denen unser Gehirn tagtäglich ein plausibles Abbild unserer Umgebung konstruiert, ohne dass uns dies bewusst wird. Dabei wird deutlich: Wahrnehmen ist ein aktiver Prozess und wird von etlichen Faktoren beeinflusst, wie z.B. individuellen Erfahrungen, (un-)bewussten Erwartungen und Vorwissen.



Balance

Tasten

## Ausstellung

Nicht nur anschauen, sondern ausprobieren und anfassen sind ausdrücklich erwünscht. Die Exponate sind leicht verständlich erklärt und vermitteln über ein Aha-Erlebnis Einblicke in die Funktionsweisen unserer Sinne und deren Verarbeitung in unserem Gehirn.

## Führungen

Kostenfreie Führungen können unter Angabe der Gruppenstärke online über das Anmeldeformular auf [www.ottobock.com](http://www.ottobock.com), per Email an [info@sciencecenterberlin.de](mailto:info@sciencecenterberlin.de) oder telefonisch unter +49 (0)30 398 306 0 gebucht werden.

Die Dauer der Führung beträgt ca. 90 Minuten.

Schmecken

Sehen

Riechen

Hören

Fühlen